

Introduction

IA pour intelligence artificielle, deux lettres qui remplissent notre quotidien. Pas une journée ne se passe sans entendre parler de l'IA dans tous les sens et tous les domaines d'activités. Tantôt plutôt positivement, mais le plus souvent négativement.

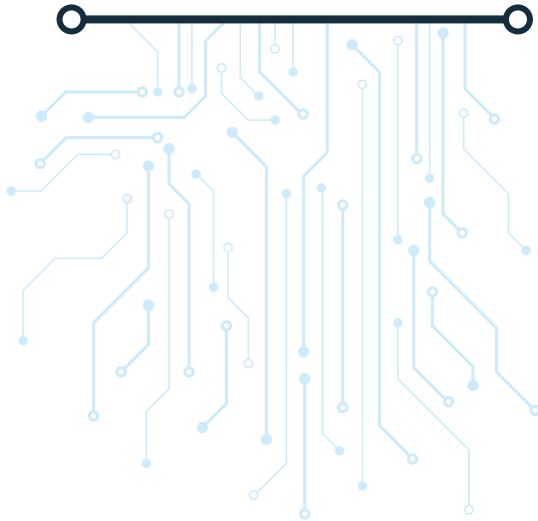
Quand on n'évoque pas de l'IA qui va remplacer les humains et nous mettre tous au chômage, le spectre d'intelligences artificielles, issues du monde de la science-fiction, telles que Terminator resurgit.

Les divers spécialistes sont unanimes : l'IA est une vague de fond qui va transformer nos sociétés. Mais, au juste, qu'est-ce que l'IA ? En quoi l'IA générative est-elle différente ?

De quoi parle-t-on et comment dompter cette « chose » ? Tel est le but de cet ouvrage qui, nous l'espérons, va vous permettre d'en savoir plus et de vous y mettre en 60 minutes, sans préalable ni jargon technique.

Partie 1

CONCEPTS



CHAPITRE 1



Petit historique de l'IA

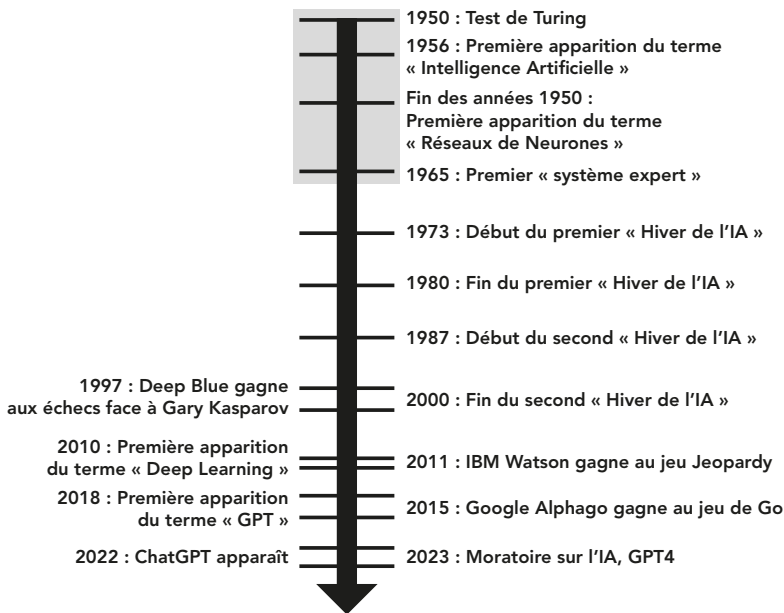
Nous venons de le voir en introduction, le sujet est actuel, et pourtant, les premières histoires de machines intelligentes apparaissent dès l'Antiquité.

Plus près de nous, le « Turc mécanique¹ » (1770) est un prétendu automate capable de défier n'importe quel joueur humain aux échecs. Il s'avère que cette machine fut un canular, mais, de nos jours, les ordinateurs jouent non seulement aux échecs et ont même battu le champion du monde Gary Kasparov en 1997 (Deep Blue par IBM).

L'intelligence artificielle telle que nous la concevons remonte aux débuts de l'informatique, c'est-à-dire dans les années 1950!

1. Il donnera son nom à un service de microtâche d'Amazon.

Le schéma ci-après donne une sélection des dates qui nous semble les plus pertinentes pour appréhender l'histoire de l'intelligence artificielle et sa présence dans nos vies actuelles.



La partie grisée, qui s'étend de 1950 à 1965, correspond à la période des recherches sur la traduction automatique des langues.

Au milieu des années 1960, un rapport commandé par le gouvernement américain (rapport ALPAC) conclut à la difficulté de traduction par les machines après dix années de

Ai-je bien compris ?

Quelle bonne pratique dois-je utiliser ?

- Faire confiance à l'IA
- Réutiliser mes mots de passe
- Cloisonner mes utilisations des différents services
- Ne pas utiliser des systèmes d'IA

Correction des quiz de la partie 1

Les réponses aux questions de la partie 1 sont :

Historique

- Dès l'Antiquité
- Avec le turc mécanique
- Dès les années 1950
- Avec ChatGPT

L'intérêt pour les machines intelligentes se prononce dès l'antiquité, mais l'IA se développe seulement à partir des années 1950.

Vous avez dit IA

- Alan Turing
- John McCarthy

John McCarthy l'a inventée en 1956 lors d'un atelier nommé « conférence de Darmouth ».

